



Tiptiptap

Parkour



Se déplacer rapidement, efficacement, directement et en douceur - c'est le Parkour
- le sport amateur qui développe la coordination, la créativité et l'endurance

Le Parkour, de plus en plus populaire, s'apparente davantage à un style de vie qui améliore les capacités physiques et peut être apprécié par tous ceux qui sont prêts à faire un petit effort.

Même si des figures de difficulté variable peuvent être réalisées en utilisant des éléments adaptés à l'espace urbain - principalement des bancs, des rails, des murs - les meilleurs des combinaisons sont disponibles dans les parcs de Parkour professionnels.

Outre le fait que si ces parcs sont situés en milieu urbain ou rural, tester vos capacités physiques en trouvant des moyens de surmonter les obstacles est toujours un défi qui en vaut la peine.



Matériaux

Les éléments muraux des structures de parkour sont fabriqués en bois lamellé-croisé durable (CLT) pour garantir une stabilité et une durabilité élevées malgré une humidité atmosphérique en constante évolution. Un processus de traitement en quatre étapes a été utilisé pour rendre le bois résistant aux intempéries. Les bords supérieurs des éléments muraux sont recouverts de plastique antidérapant recouvert de caoutchouc, disponible en deux couleurs : gris ou rouge. Les tuyaux horizontaux sont en acier inoxydable. Les fixations au sol des structures sont en métal galvanisé à chaud et bétonnées dans le sol.



Parkour

Un Parkour diversifié conçu pour les débutants comme pour les utilisateurs expérimentés

Le parc présente tous les principaux éléments du Parkour qui offrent de la place et des opportunités pour des astuces créatives.

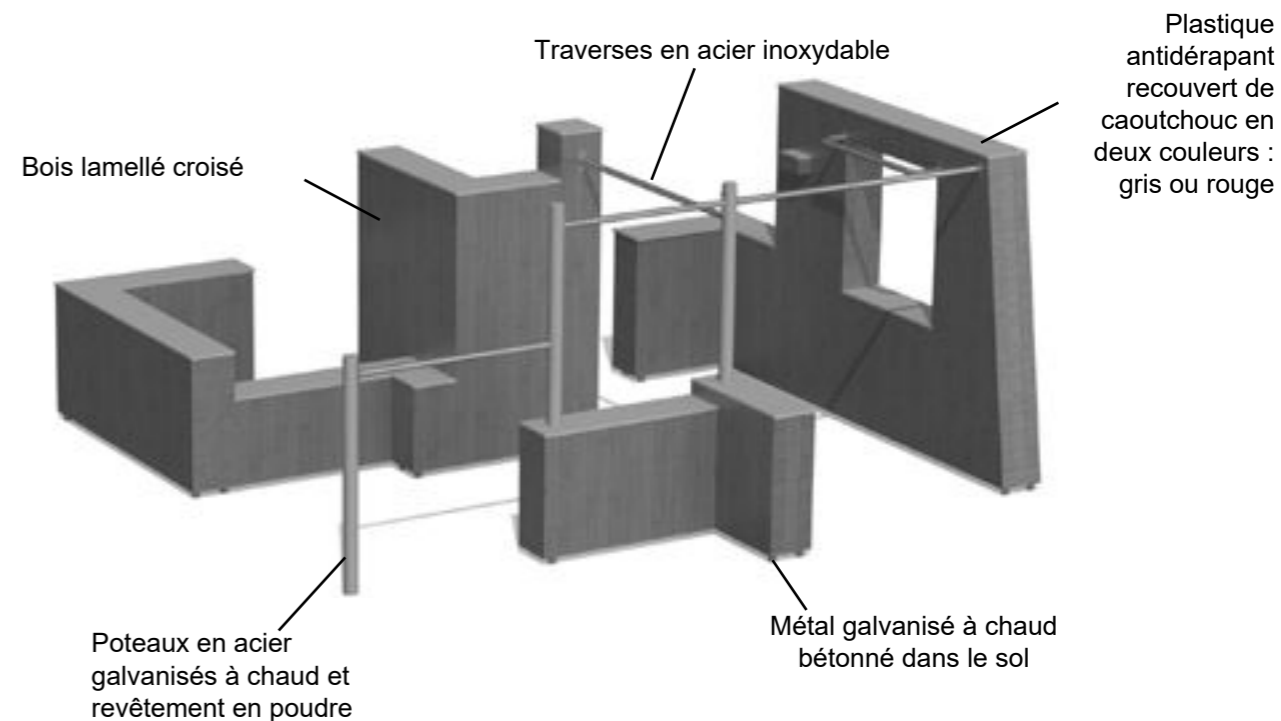
L'élément principal du parc est un mur avec une grande ouverture - il est accessible de tous les côtés soit en sautant, en rebondissant sur le mur ou en se balançant sur les tubes.

Le parc dispose de plusieurs murs inclinés pour rendre les sauts et les atterrissages conviviaux et sûr.

Ces murs ajoutent des fonctionnalités en créant une valeur supplémentaire pour les utilisateurs.

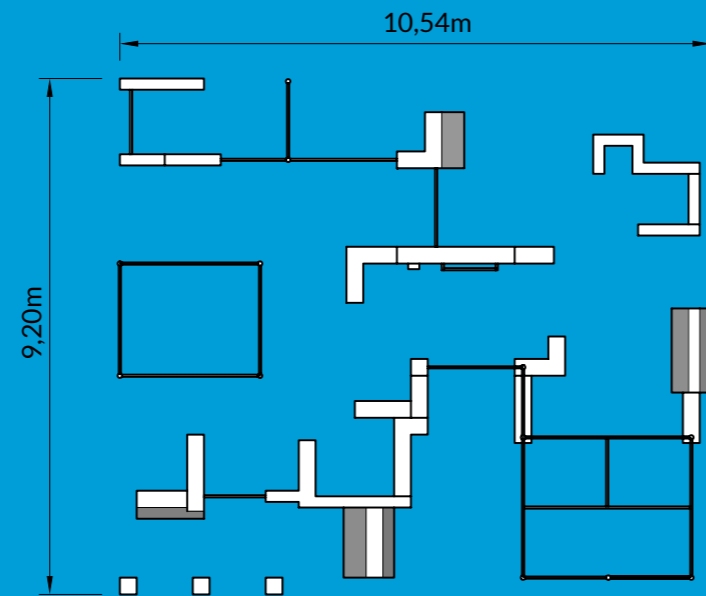
La structure présente plusieurs défis cachés qui sont discrets au début mais offrent des possibilités intrigantes, avec des surprises et de nouvelles possibilités après quelques séances.

Les utilisateurs peuvent surmonter les obstacles qui développent la coordination et la pensée logique, améliorent la forme physique, stimulent la créativité, enseignent la résolution de problèmes, etc. Il existe des obstacles et des défis pour les grands et les petits.



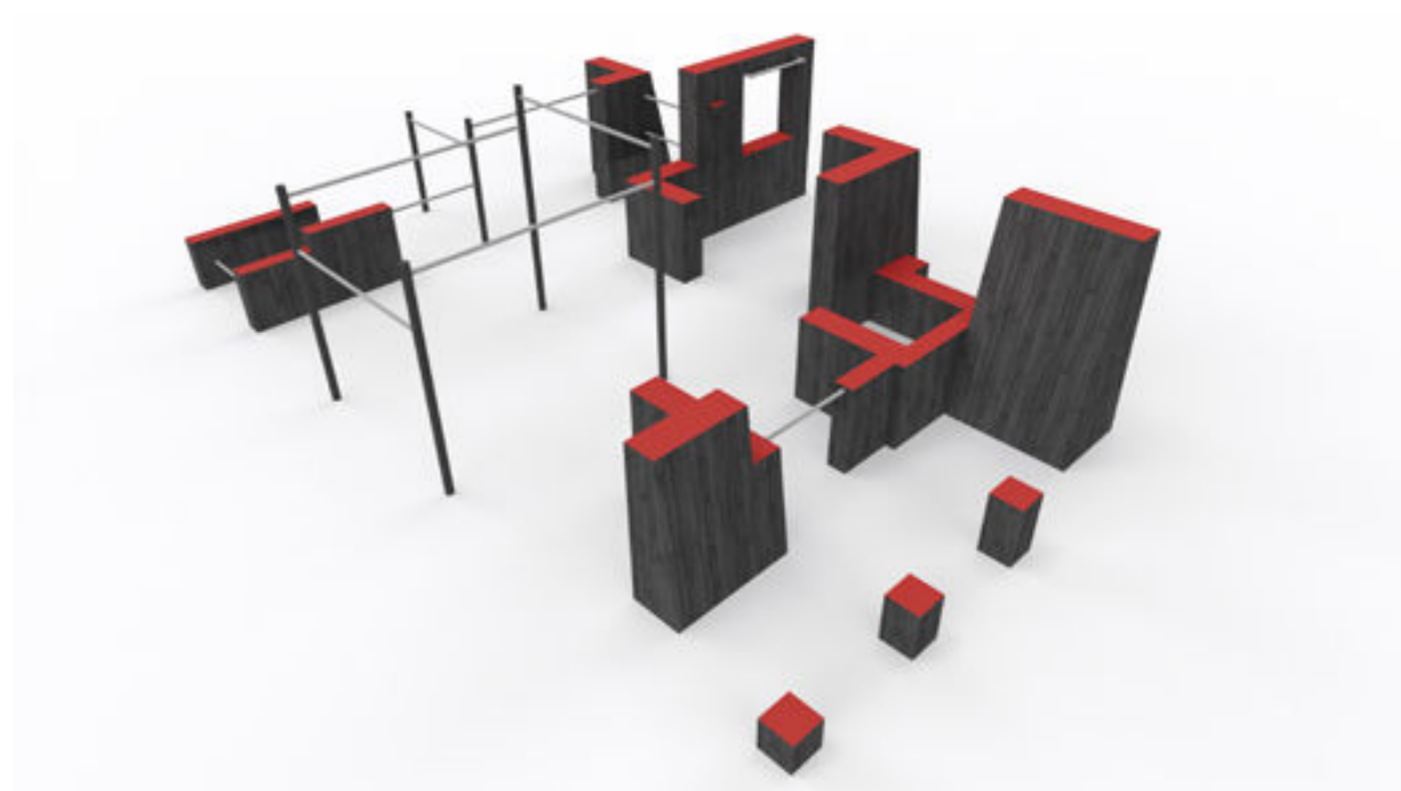
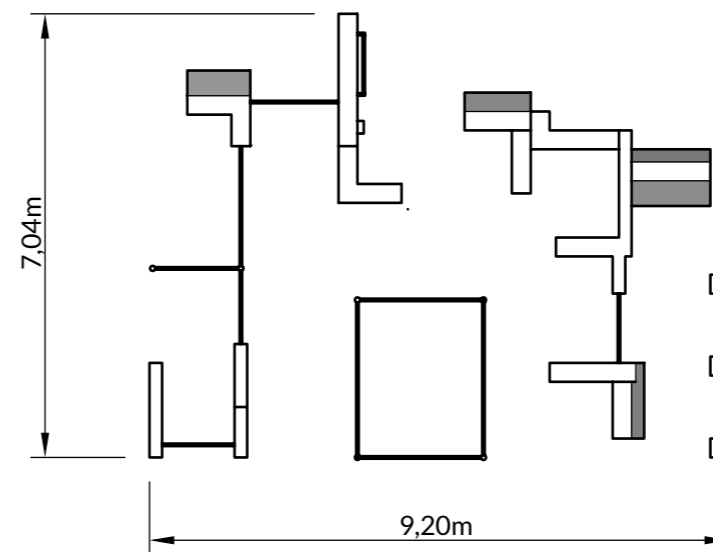
Parkour L

PAR103 / PAR103R



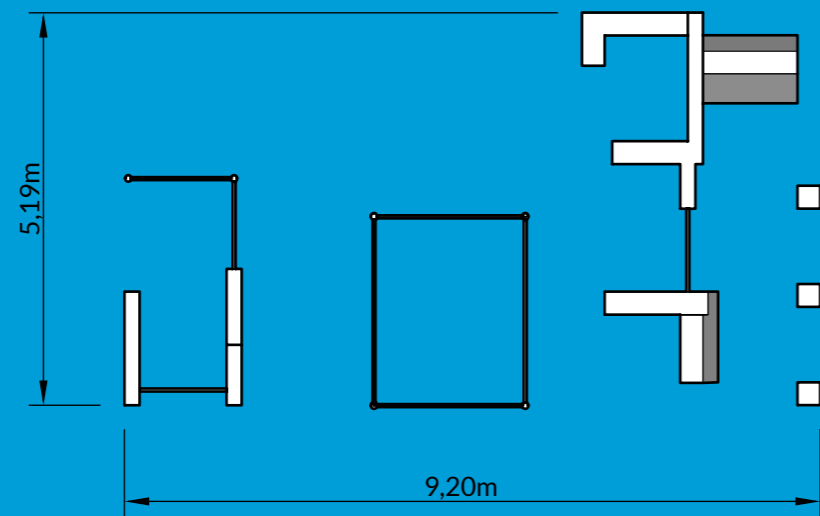
Parkour M

PAR102 / PAR102R



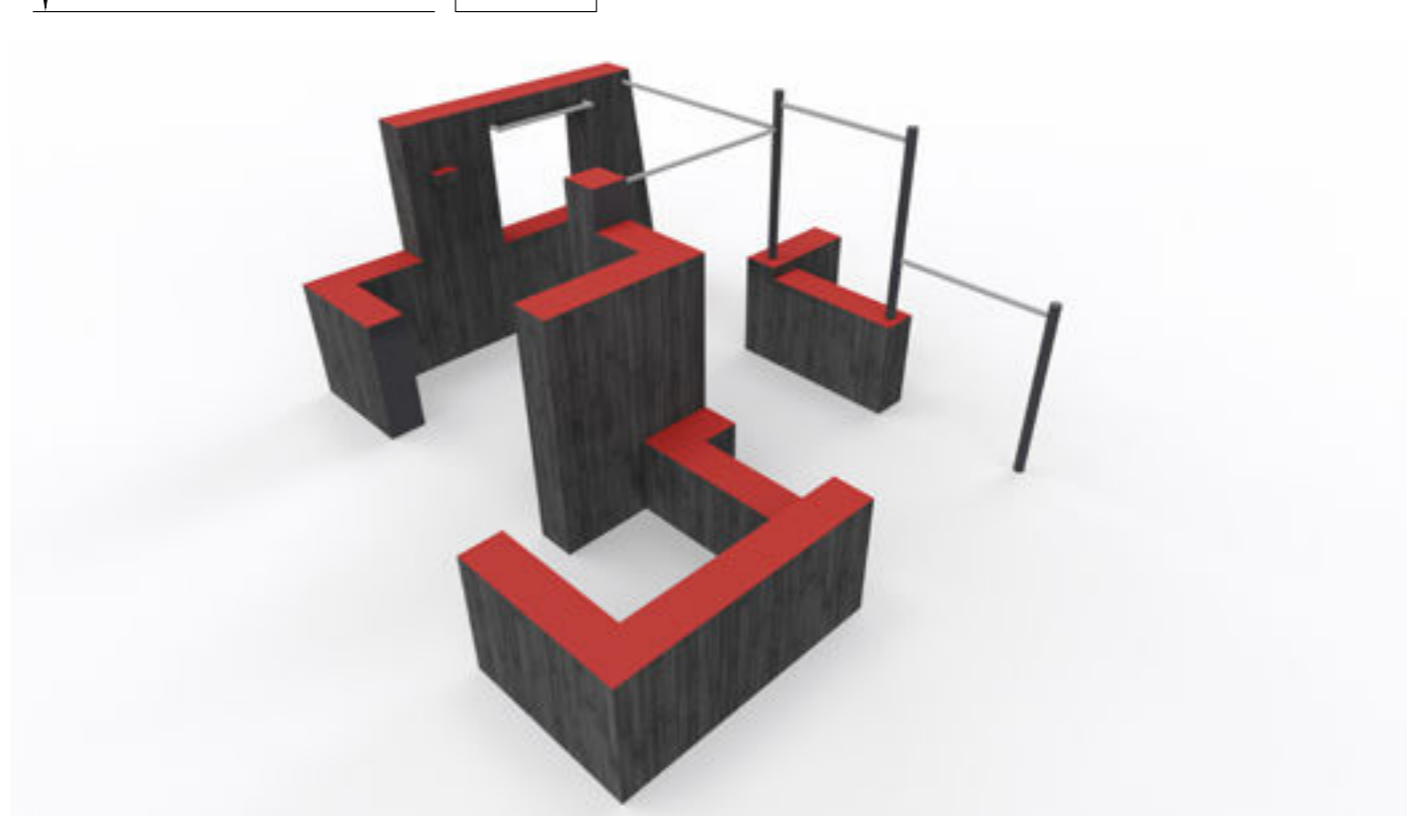
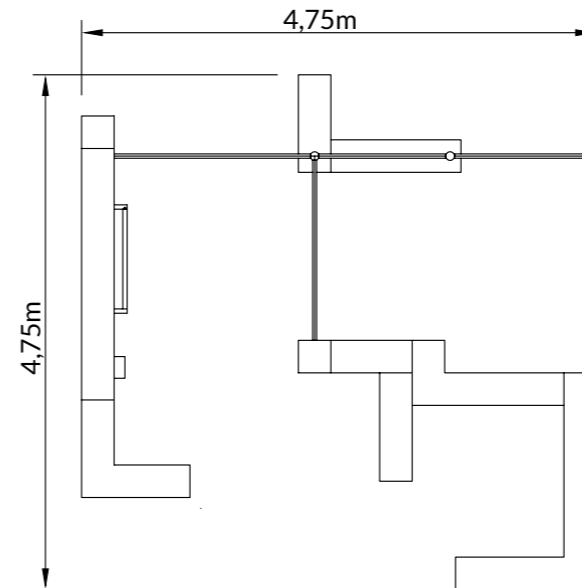
Parkour S

PAR101 / PAR101R



Parkour XS

PAR104 / PAR104R





Parkour PRO

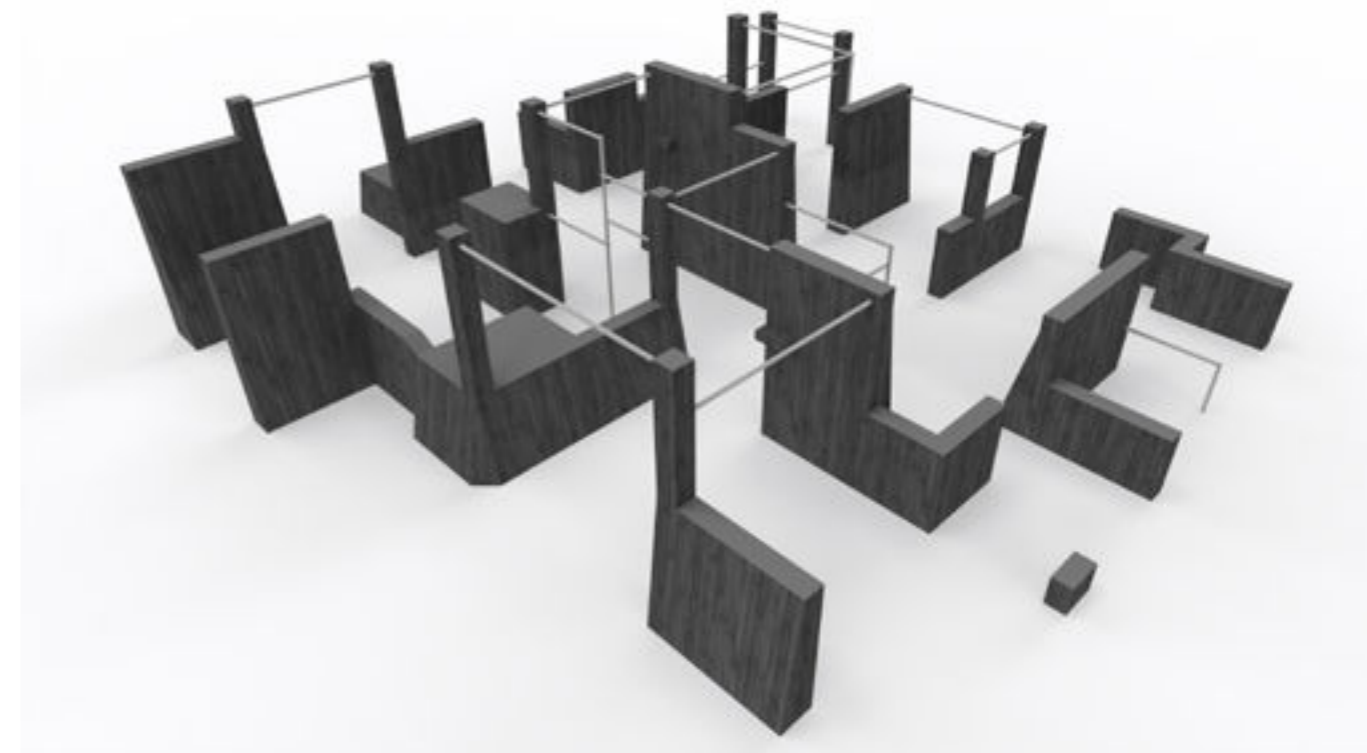
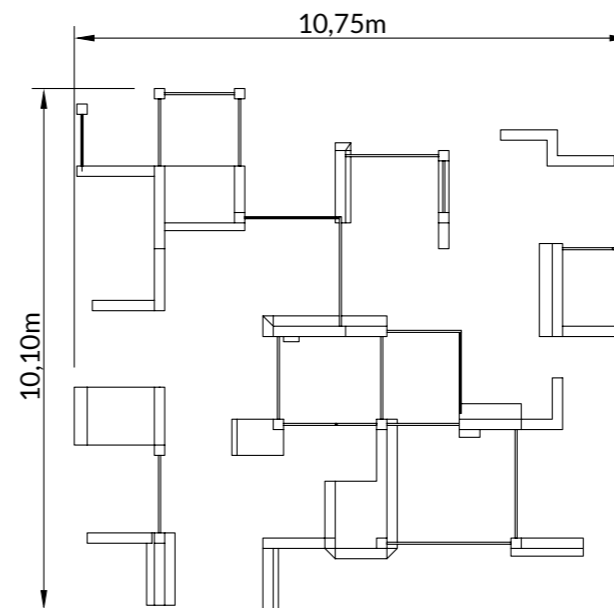
développé pour les utilisateurs expérimentés

Ce parc est avant tout conçu pour répondre aux besoins des sportifs expérimentés, même si les débutants peuvent trouver ici suffisamment de défis et d'inspiration,

Il est plus bas sur trois côtés et plus haut au centre pour permettre de partir du niveau du sol et se déplacer en douceur à travers le parc jusqu'à l'autre côté.

Les éléments comprennent plusieurs murs inclinés qui permettent de réaliser des sauts et des atterrissages plus conviviaux et plus sûrs. Ces murs apportent une valeur ajoutée car ils permettent aux débutants de se tester.

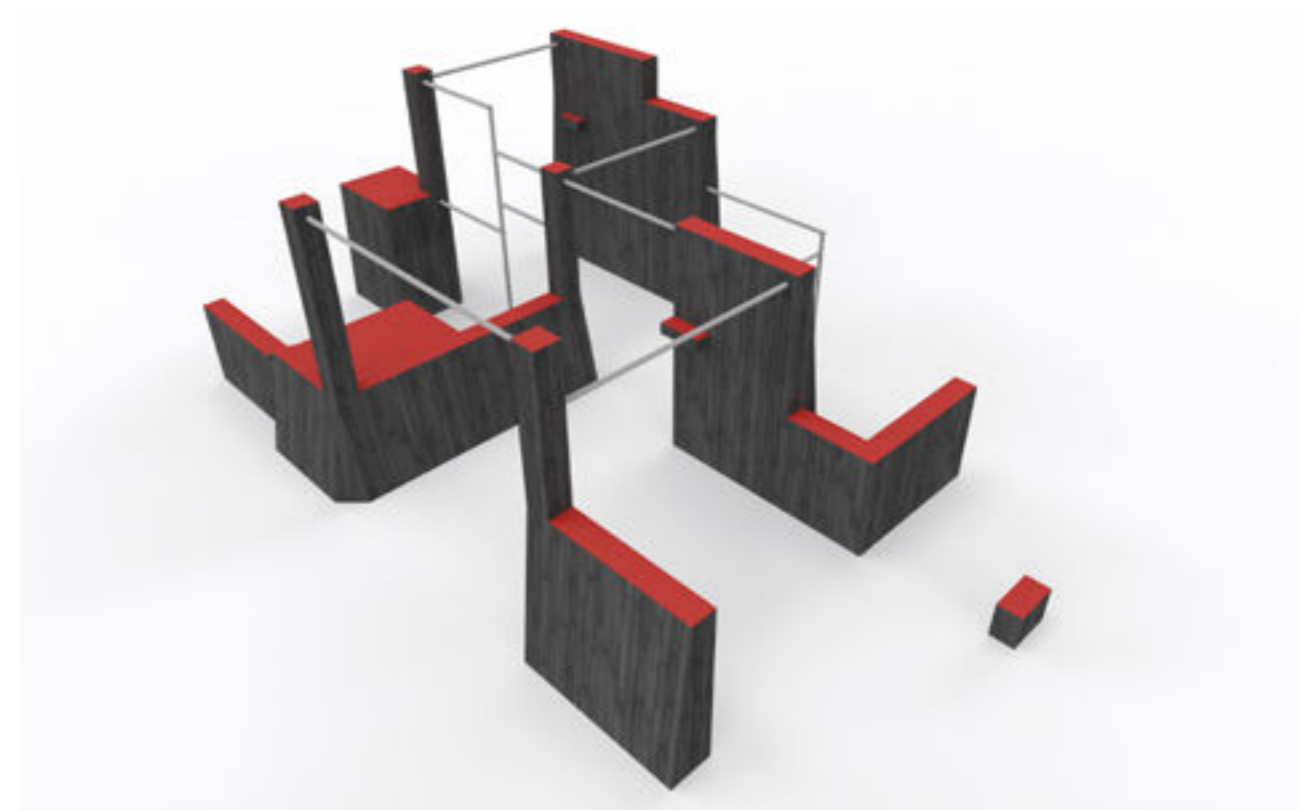
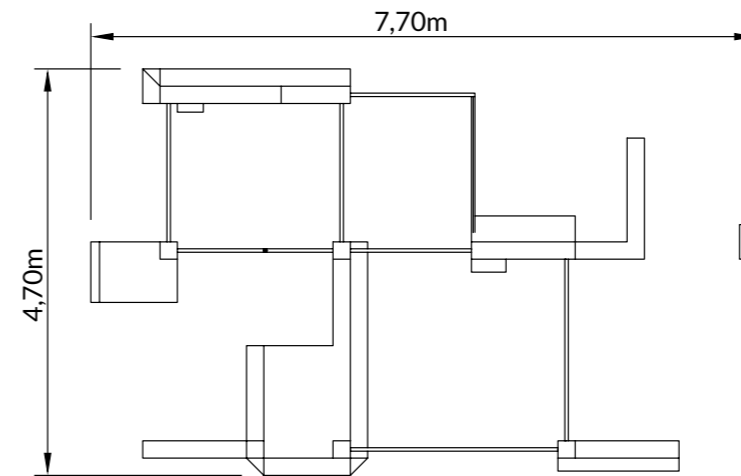
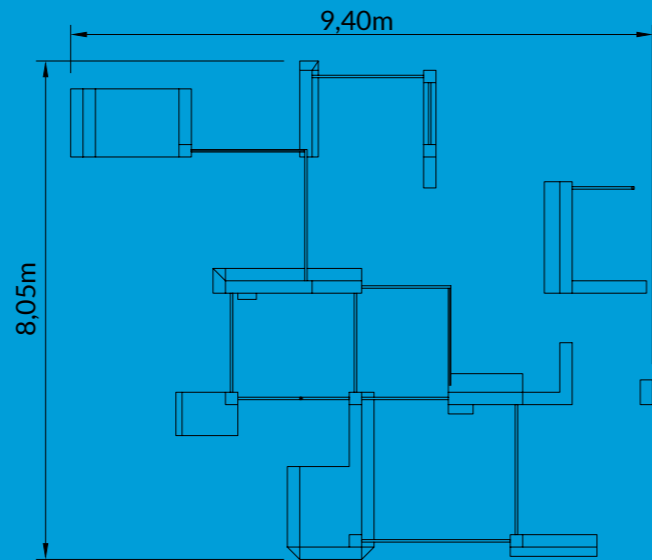
Les utilisateurs peuvent surmonter des obstacles qui développent la coordination et la pensée logique, améliorent la forme physique, stimulent la créativité, apprennent à résoudre des problèmes, etc. Le parc dispose de plusieurs grandes plates-formes au-dessus du sol pour permettre des approches créatives (backflips, etc.).



Parkour PRO L
PAR201 / PAR201R

Parkour PRO M

PAR202 / PAR202R



Parkour PRO S

PAR203 / PAR203R

Parkour Kids

Parc avec murs bas, barres et boîtes pour les jeunes qui veulent se mettre au défi et apprendre le Parkour.

A VENIR BIENTOT

Designer

Le concepteur du parc pratique le Parkour depuis 2008 et a testé des dizaines de parcs à travers le monde.

Par exemple, au Danemark, en Norvège, au Canada, en Nouvelle-Zélande et ailleurs.

Son parcours pour devenir designer a commencé par la construction de sa propre structure de Parkour.

Il a appris les différentes nuances et détails tels que les angles des murs, les distances, les hauteurs, les diamètres des tubes et a perfectionné ses compétences pour développer un parc de Parkour convivial mais stimulant en redessinant à plusieurs reprises sa première création.

Le concepteur de nos parcs promeut activement la communauté du Parkour. Il a créé la première salle de Parkour de Tallinn et mis en place des cours de formation au Parkour.

Tiptiptap OÜ
Veetorni tn. 9/1, Jüri alevik
Rae vald, 75301
Harjumaa, Estonia
Phone +372 657 6222
E-mail: info@tiptiptap.ee
www.tiptiptap.ee
www.facebook.com/tiptiptap

